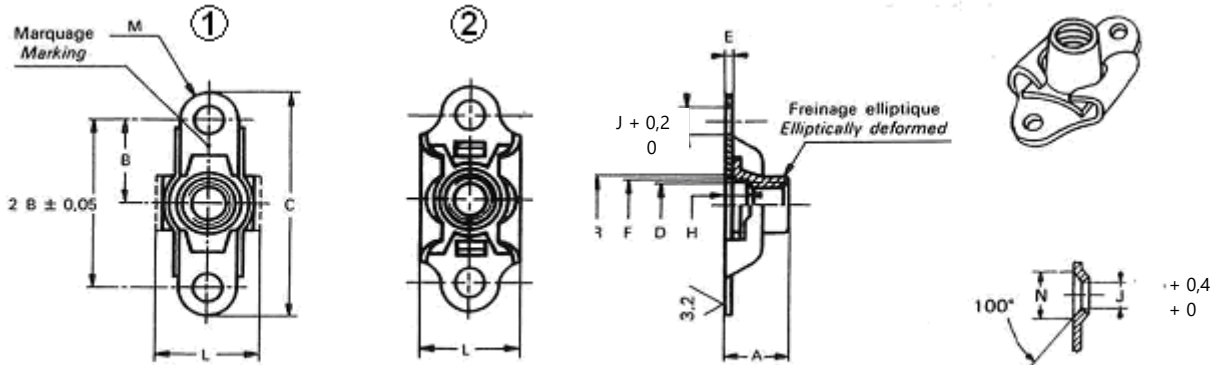


Les détails de forme non indiqués sont laissés au choix du fabricant.



Flottement de l'écrou 0,75 au rayon restant dans les dimensions de L

Trous de rivet fraisé sur demande

Ra max $\sqrt{6,3}$ / $\sqrt{3,2}$

Cassage d'angle 0,1 – 0,4

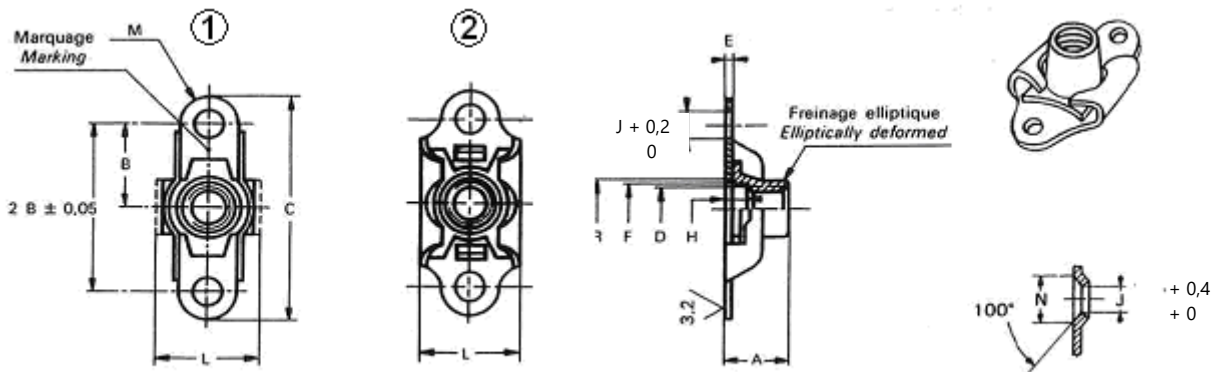
■ Dimensions en mm

DESIGNATION PRODUIT	FILETAGE	Forme alternative	A	B	C	E	F	H	J	L	M	N	R	MASSE Kg 100pcs APPROX
			Max.	±0,10	±0,20	±0,10	+0,1 +0	Min.	Max.	Ref.	Ref.	Min.		
3SF5005	M3x0,5 – 4H5H	②	4,6	8,5	23	0,6	3,4	2,2	2,5	10,6	3	4,7	4,5	0,150
4SF5005	M4x0,7 – 4H5H	②	5,8	8,5	23	0,6	4,4	2,8	2,5	10,6	3	4,7	5,5	0,170
5SF5005	M5x0,8 – 4H5H	②	6,8	9,5	25	0,6	5,5	3	2,5	11	3	4,7	6,5	0,190
5SF5005-BD	M5x0,8 – 4H5H	①	6,8	9,5	25	0,6	5,5	3	2,5		3	4,7	6,5	0,190
6SF5005-BD	M6x1,00 – 4H5H	①	7,7	11	29	0,6	6,5	3,3	3,3	13,1	3,5	6	7,5	0,330
8SF5005-BD	M8x1,25 – 4H5H	①	9,7	13	33	0,8	8,6	3,8	3,3	15,5	3,5	6	9,5	0,630
10SF5005-BD	M10x1,50 – 4H5H	①	11,5	16	41	0,8	10,6	4	3,3	17,3	4	6	11,5	0,880

Contacter Howmet Fastening Systems pour les diamètres / versions en fabrication.

MATIERE :	Écrou : Acier inoxydable Z6NCT25 ou équivalent, traité. Cage : Acier Inoxydable Z6CNT18-10 ou Z10CNT18 ou équivalent, traité.
TRAITEMENT DE SURFACE :	Écrou et cage : Argentage 5 à 7 µm suivant EN 2786 ou AMS2411.
CLASSIFICATION :	1100 MPa (à température ambiante) / 425°C.
FILETAGE :	PROFIL : ISO M suivant NF L 05-220. TOLERANCES : suivant NF L 05-224.
TOLERANCES DE FORME ET DE POSITION :	Suivant ISO 8788.
MARQUAGE :	\sim – SD + lettre C suivant NF L 22-036 à l'emplacement indiqué sur le dessin.
CONDITIONS DE QUALIFICATION ET D'ACCEPTATION :	Suivant NF L 22-500.
OPTIONS :	Trous de rivets fraisés comme indiqué dans le dessin. Code K à ajouter derrière la référence (ex. : 5SF5005K) Code BD : version cage à bord droit.

Details of form, not stated, are at the manufacturer's option.



Radial float 0,75 is obtained within dimension L maximum

Rivet hole countersunk on request

Ra max $\sqrt{6,3}$ $\sqrt{3,2}$

Remove sharp edges 0,1 – 0,4

■ Dimensions in mm

PART NUMBER	THREAD	Alternative Shape	A	B	C	E	F	H	J	L	M	N	R	WEIGHT Kg 100 parts APPROX
			Max.	±0,10	±0,20	±0,10	+0,1 +0	Min.	Max.	Ref.	Ref.	Min.		
3SF5005	M3x0,5 – 4H5H	②	4,6	8,5	23	0,6	3,4	2,2	2,5	10,6	3	4,7	4,5	0,150
4SF5005	M4x0,7 – 4H5H	②	5,8	8,5	23	0,6	4,4	2,8	2,5	10,6	3	4,7	5,5	0,170
5SF5005	M5x0,8 – 4H5H	②	6,8	9,5	25	0,6	5,5	3	2,5	11	3	4,7	6,5	0,190
5SF5005-BD	M5x0,8 – 4H5H	①	6,8	9,5	25	0,6	5,5	3	2,5		3	4,7	6,5	0,190
6SF5005-BD	M6x1,00 – 4H5H	①	7,7	11	29	0,6	6,5	3,3	3,3	13,1	3,5	6	7,5	0,330
8SF5005-BD	M8x1,25 – 4H5H	①	9,7	13	33	0,8	8,6	3,8	3,3	15,5	3,5	6	9,5	0,630
10SF5005-BD	M10x1,50 – 4H5H	①	11,5	16	41	0,8	10,6	4	3,3	17,3	4	6	11,5	0,880

Contact Howmet Fastening Systems for the diameter/type in manufacturing.

MATERIAL:

Nut: Corrosion resistant steel Z6NCT25 or equivalent, heat treated.

Bracket: Corrosion resistant steel Z6CNT18-10 or Z10CNT18 or equivalent, heat treated.

SURFACE TREATMENT:

Nut and Bracket: Silver plate 5 to 7 μm in accordance with EN 2786 or AMS2411.

CLASSIFICATION:

1100 MPa (at ambient temperature) / 425°C.

THREAD:

PROFILE: ISO M in accordance with NF L 05-220.

TOLERANCES: in accordance with NF L 05-224.

TOLERANCES OF FORM AND POSITION:

In accordance with ISO 8788.

MARKING:

\sphericalangle -SD + letter C in accordance with NF L 22-036 on the area indicated on the drawing.

QUALIFICATION AND ACCEPTANCE CONDITIONS:

In accordance with NF L 22-500.

OPTIONS:

Countersunk rivet holes as indicated on the drawing. Add code K after the reference (ex.: 5SF5005K).

Code BD: Basket with a right edge.