

Ra max $\sqrt{6,3}$ / $\sqrt{1,6}$

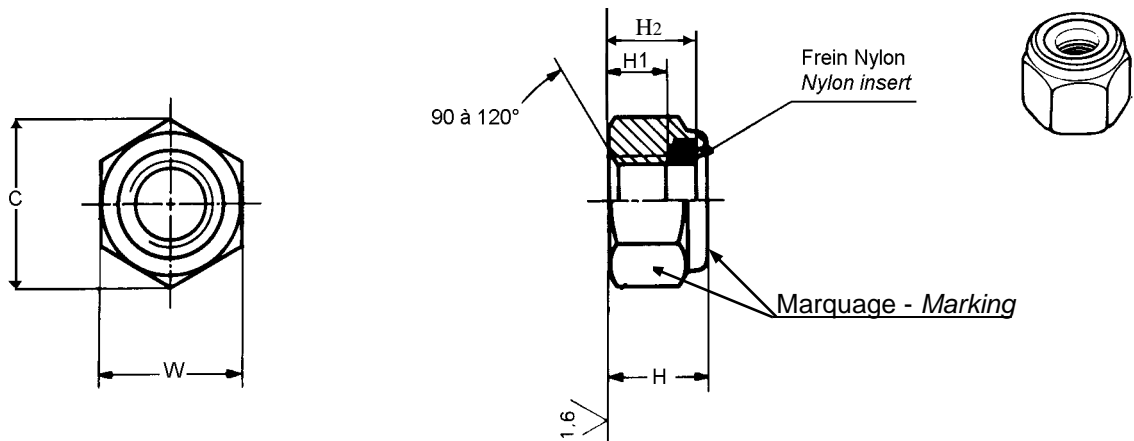
Cassage d'angle 0,1 – 0,4

■ Dimensions en mm

DESIGNATION SIMMONDS	FILETAGE	C min.	H ± 0,20	H1	H2 ref.	W h12	MASSE Kg 100 pcs/ APPROX.
5PA106	M5 x 0,80 – 4H5H	8,7	6	3,5	5,5	8	0,140
6PA106	M6 x 1,00 – 4H5H	10,9	7	4,2	6,2	10	0,265
8PA106	M8 x 1,25 – 4H5H	14,3	9,8	5,6	9	13	0,625
10PA106	M10 x 1,50 – 4H5H	18,9	11	7	10,1	17	1,290
12PA106	M12 x 1,50 – 4H5H	21,1	13,4	8,4	12,4	19	1,900
14PA106	M14 x 1,50 – 5H	24,5	15	9,8	13,4	22	2,950
16PA106	M16 x 1,50 – 5H	26,8	16,2	11,2	15,2	24	3,500
18PA106	M18 x 1,50 – 5H	30,2	20	12,6	17,4	27	6,430
20PA106	M20 x 1,50 – 5H	33,6	22,2	14	19,9	30	7,100

Contactez Howmet Fastening Systems pour les diamètres / versions en fabrication.

MATIERE :	Acier allié traité, 25CD4, 35CD4, 35NC6 ou équivalent suivant TR 3823.
TRAITEMENT DE SURFACE :	Cadmiage + bichromatage suivant EN 2133 classe B.
CLASSIFICATION :	1100 MPa (à température ambiante) / 120° C.
FILETAGE :	PROFIL : ISO M suivant NF L 05-220. TOLERANCES : suivant NF L 05-224.
TOLERANCES DE FORME ET DE POSITION :	Suivant ISO 8788.
MARQUAGE :	SD- $\sqrt{\quad}$ suivant NF L 22-036 à l'emplacement indiqué sur le dessin.
CONDITIONS DE QUALIFICATION ET D'ACCEPTATION :	NF L 22-500.
OPTION :	Calotte nylon : Code CN à rajouter derrière la référence du type de l'écrou (exemple 5PACN106). Voir CN-ISO-M.



 Ra max $\sqrt{6,3}$ / $\sqrt{1,6}$

Remove sharp edges 0,1 – 0,4

■ Dimensions in mm

PART NUMBER	THREAD	C min.	H ± 0,20	H1	H2 ref.	W h12	WEIGHT Kg 100 parts/ APPROX.
5PA106	M5 x 0,80 – 4H5H	8,7	6	3,5	5,5	8	0,140
6PA106	M6 x 1,00 – 4H5H	10,9	7	4,2	6,2	10	0,265
8PA106	M8 x 1,25 – 4H5H	14,3	9,8	5,6	9	13	0,625
10PA106	M10 x 1,50 – 4H5H	18,9	11	7	10,1	17	1,290
12PA106	M12 x 1,50 – 4H5H	21,1	13,4	8,4	12,4	19	1,900
14PA106	M14 x 1,50 – 5H	24,5	15	9,8	13,4	22	2,950
16PA106	M16 x 1,50 – 5H	26,8	16,2	11,2	15,2	24	3,500
18PA106	M18 x 1,50 – 5H	30,2	20	12,6	17,4	27	6,430
20PA106	M20 x 1,50 – 5H	33,6	22,2	14	19,9	30	7,100

Contact Howmet Fastening Systems for the diameter/type in manufacturing.

MATERIAL:	Alloy steel heat treated, 25CD4, 35CD4, 35NC6 or equivalent in accordance with TR 3823.
SURFACE TREATMENT:	Cadmium coating + chromating in accordance with EN 2133 class B.
CLASSIFICATION:	1100 MPa (at room temperature) / 120 °C.
THREAD:	PROFILE: ISO M in accordance with NF L 05-220. TOLERANCES: in accordance with NF L 05-224.
TOLERANCES OF FORM AND POSITION:	In accordance with ISO 8788.
MARKING:	SD-  in accordance with NF L 22-036 on the area indicated on the drawing.
QUALIFICATION AND ACCEPTANCE CONDITIONS:	NF L 22-500.
OPTION:	Nylon cap: Add code CN after the reference of the type of the nut (example: 5PACN106). See CN-ISO-M.